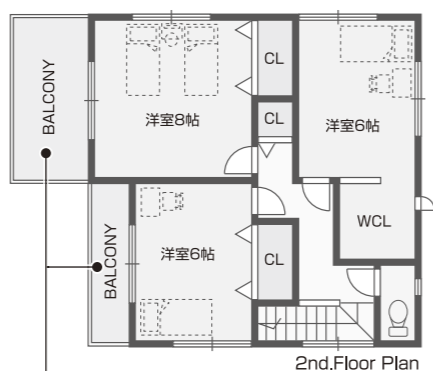
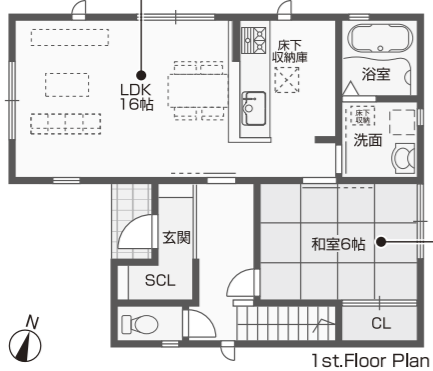


Livele Garden.S 福田 新築一戸建 この春、即入居頂けます! 申込受付中!!

5号棟
 ■敷地面積/109.68㎡ (33.17坪)
 ■延床面積/105.99㎡ (32.06坪)
 □1階面積/56.31㎡
 □2階面積/49.58㎡

販売価格 **2,470** (税込) 万円

リビングルーム
 16帖のワイドな住空間が魅力のLDK。
 家族団らん、ゆったりと過ごすことができます。



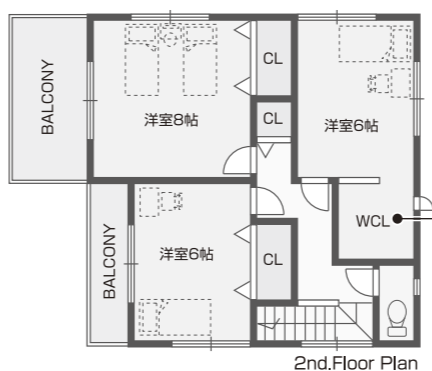
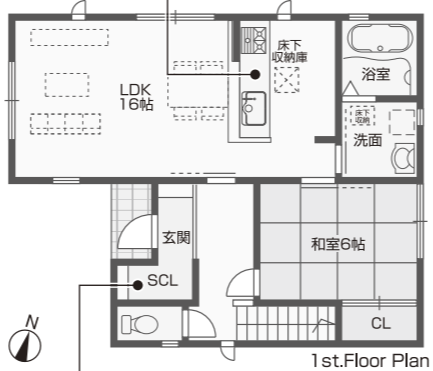
和室
 玄関ホールから直接出入りできるため、客間として重宝する和室。もちろん家族の憩いの場としてもゆったり、のんびりお寛ぎ頂けます。

2居室にバルコニー
 洗濯物、布団干しに便利なバルコニーを、2居室にご用意しました。また、ガーデニング等のスペースとしてもお使い頂けます。

6号棟
 ■敷地面積/105.57㎡ (31.93坪)
 ■延床面積/105.99㎡ (32.06坪)
 □1階面積/56.31㎡
 □2階面積/49.58㎡

販売価格 **2,460** (税込) 万円

カウンターキッチン
 調理をしながらでも家族の気配を感じていたい。そんな希望を叶えるキッチンです。



シューズクローゼット
 玄関横には大型シューズクローゼットがあり、たくさんの靴を収納出来ます。又、ゴルフバッグなど趣味で使う道具を置くこともできます。

ウォークインクローゼット
 洋服やバッグ等の小物類もまとめて収納できるウォークインクローゼットをご用意しました。掛ける、たたむ、飾るを楽しめるマルチ収納です。

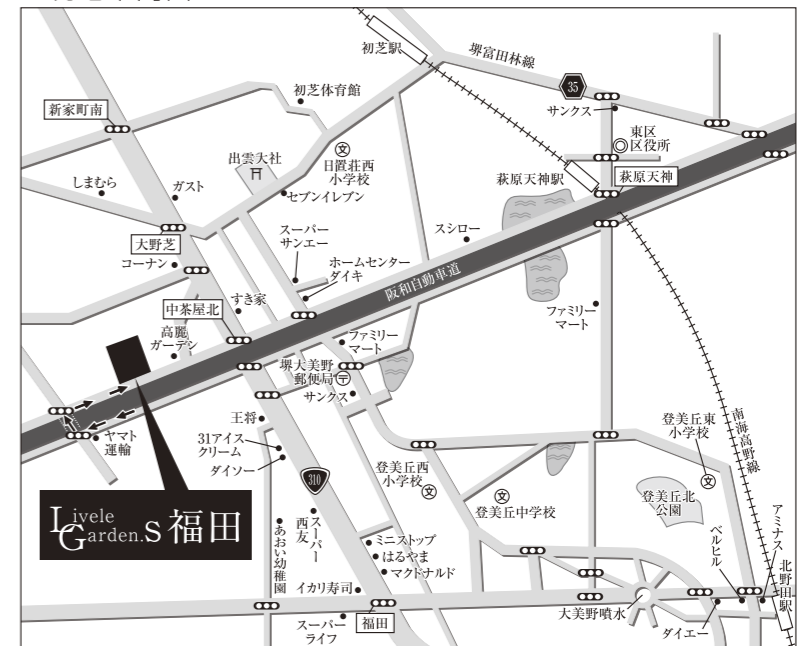
■現地区画図

敷地面積
 約**31.93**坪~約**38.46**坪

■周辺環境

- 福田小学校……徒歩12分(約960m)
- 泉ヶ丘東中学校……徒歩25分(約2000m)
- あおい幼稚園……徒歩11分(約850m)
- スーパー西友……徒歩12分(約940m)
- スーパーサンエー……徒歩8分(約600m)
- ダイソー……徒歩10分(約740m)
- コーナン……徒歩7分(約550m)
- ホームセンターダイキ……徒歩8分(約600m)

■現地案内図



カーナビ入力▶堺市中区福田1402

■所在地/堺市中区福田1402番7、6、5、11、12、14、1388番4(地番)・堺市中区福田1402番7、6、5、11、12、14(住居表示) ■交通/南海高野線「北野田」駅バス11分「下草尾」駅徒歩5分 ■構造/木造2階建一戸建 ■土地/105.57㎡(約31.93坪)~約38.46坪 ■建物面積/105.16㎡~105.99㎡(約31.81坪~約32.06坪) ■建築確認番号/第トラス15-1579号他 ■販売区画/5区画 ■用途地域/第二種住居地域・近隣商業地域 ■建ぺい率/60-80% ■容積率/200-300% ■地目/宅地 ■販売価格(消費税込)/2,280万円~2,490万円 ■設備/関西電力・公営水道・都市ガス・公共下水 ■取引形態/仲介

設備仕様

<p>System Kitchen 2550mm ■ FIRST PLUS</p>	<p>System Bath FZ 1616サイズ カットしたときもよいカタチ エスライン浴槽</p>	<p>Dresser ■ FIRST PLUS</p>	<p>クローゼット 玄関収納</p>	<p>高機能壁「美華」 ■高度な樹脂加工技術により、天然イ草の構造を再現</p>
<p>キッチン内蔵型 浄水器</p>	<p>保温浴槽</p>	<p>オートルーバー暖房乾燥機</p>	<p>階段</p>	<p>無機材料(カルシウム)</p>

売却・買取物件大募集!! お持ちの土地・家の価格をお知りになりたい方! 無料査定致します!!

即金買取 ◎売却に関するご相談・審査については、お客様負担は有りません。◎販売活動に関する広告費用は一切かかりません。◎家の価格につきましては、住宅販売のプロとしてのアドバイスはさせて頂きませんが、売主様のご意向を考慮し少しでも高く販売 できるような価格のご相談をさせて頂きませぬか? レイズなら任せて安心! 気軽にご相談ください。まずはお電話を!

秘密厳守